

CONTRÔLEURS DE BATTERIE EXPERT



+ Points Forts

- Large écran LCD rétro éclairé
- 2 sorties batteries
- Tension 12, 24 ou 48 V
- 3 versions (Lite, Pro et Pro HV)
- Utilisation et installation faciles
- Dimensions 64x52x79 mm

Les contrôleurs Expert permettent de contrôler précisément la tension des batteries (V), l'ampérage entrant ou sortant (A), les ampères/heure consommés (Ah), l'état de charge batterie (%), l'autonomie restante et la température.

Indispensable, l'expert permet une meilleure gestion de l'énergie et optimise ainsi la durée de vie des batteries.

Un contact sec intégré permet d'activer une alerte de tension et/ou de taux de décharge ce qui permet par exemple de faire démarrer un groupe électrogène en cas de batteries faibles.



■ EXPERT LITE

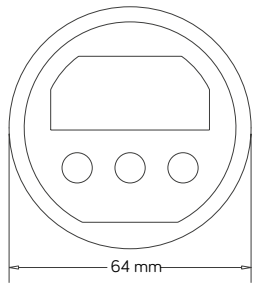


■ EXPERT PRO - EXPERT PRO HV

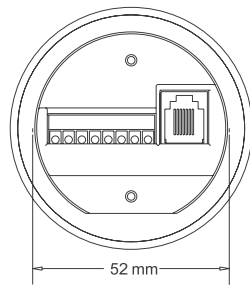


Les contrôleurs Expert sont livrés avec un Shunt de 500 A.

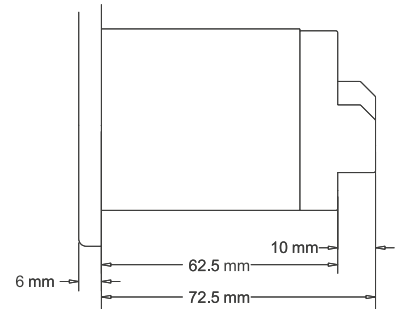
| | EXPERT LITE | EXPERT PRO | EXPERT PRO HV |
|---|--|-----------------|---------------|
| Plage de tension d'alimentation | 9 à 35 V | | 14 à 70 V |
| Consommation : @Vin=24 V | 7 mA | | 5 mA |
| @Vin=12 V | 9 mA | | 6 mA |
| Mesure de tension (Batterie auxiliaire) | 2 à 35 Vdc | | |
| Mesure de tension (Batterie principale) | 0 à 35 V | | 0 à 70 V |
| Mesure d'intensité / courant | -999 à +999 A | -9999 à +9999 A | |
| Capacité batterie | 20 à 999 Ah | 20 à 9990 Ah | |
| Température de fonctionnement | -20 à +50 °C | | |
| Température de stockage | -30 à +70 °C | | |
| Résolution d'affichage : Tension (0 à 35 V) | ± 0,01 V | - | |
| Tension (0 à 70 V) | - | ± 0,01 V | |
| Courant (0 à 100 A) | ± 0,1 A | | |
| Courant (100 à 999 A) | ± 1 A | | |
| Capacité (0 à 100 Ah) | ± 0,1 Ah | | |
| Capacité (100 à 999 Ah) | ± 1 Ah | | |
| Etat de charge (0 à 100 %) | ± 0,1 % | | |
| Durée restante (0 à 24 Hrs) | - | ± 1 minute | |
| Durée restante (24 à 240 Hrs) | - | ± 1 minute | |
| Température (-20 à + 50 °C) | - | ± 0,5 °C | |
| Précision mesure de tension | ± 0,3 % | | |
| Précision mesure de courant | ± 0,4 % | | |
| Dimensions (mm) | Ø64x Ø52x79 | | |
| Poids (kg) | 0,95 | | |
| Dimensions de Shunt LxIxH (mm) | 87x45x35 | | |
| Poids de Shunt (kg) | 0,145 | | |
| Indice de protection | IP20 (face avant IP65) | | |
| Normes | Marquage CE, conforme aux directives CEM 2004/108/CE et LVD 2006/95/CE Conformité aux normes EN 60335-1, EN60335-2-29 et RoHS 2002/95/CE | | |



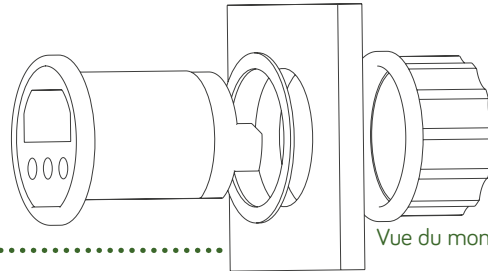
Vue de face



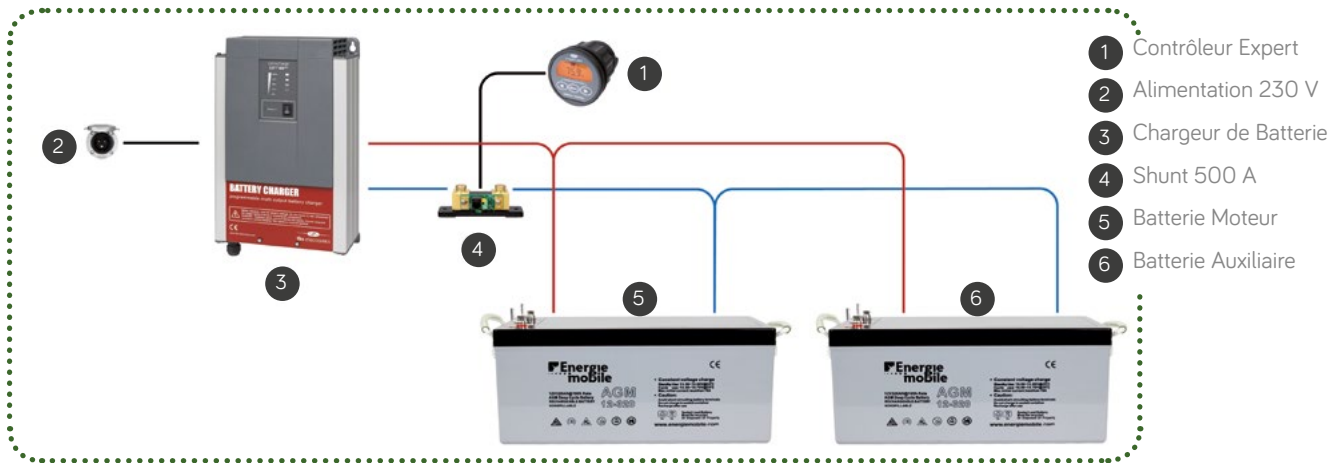
Vue arrière



Vue de côté



Vue du montage



- 1 Contrôleur Expert
- 2 Alimentation 230 V
- 3 Chargeur de Batterie
- 4 Shunt 500 A
- 5 Batterie Moteur
- 6 Batterie Auxiliaire

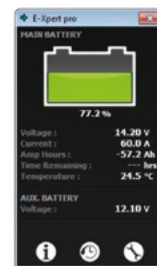
... ● ACCESSOIRES EN OPTION ...



● KIT CÂBLE EXPERT



● KIT USB



● KIT PC



● PRESCALER



● KIT TEMPÉRATURE



VÉHICULE



CAMPING-CAR



PLAISANCE



SOLAIRE



ALIMENTATION SECOURUE



TÉLÉCOM



INDUSTRIE